

轉換 SAMS/Excel 讀者資料 及 匯入到 SLS 資料庫

A. 利用 SLS ImportWizard 處理 SAMS 系統內/Excel 的學生/讀者資料

步驟：

1. 從 SAMS 系統內取得學生資料，並以資料庫檔 (DBF) 或 試算表檔 (XLS) 儲存。
2. 以 MS-Excel 開啟學生資料檔，並檢查並修改檔案資料，包括是否有所需的欄位，如 學生英文姓名 (English Name)、學生中文姓名 (Chinese Name)、班別 (ClassName)、班號 (ClassNo)、條碼 (Barcode)、註冊編號 (RegNo)、讀者類別 (PType)、讀者組別 (PGrp)、有效日期 (ExpDate)。
可參考 stud_rev1_wo_pae.xls

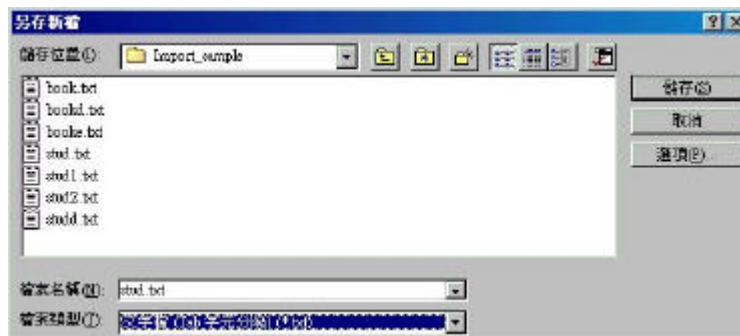
	A	B	C	D	E	F	G	H	I
1	English Name	Chinese Name	ClassName	ClassNo	Barcode	RegNo	PTYPE	PGrp	EDate
2	Student A	同學甲	1A	1	S0070	Z1234569	100	0	20011230
3	Student B	同學乙	3A	2	S0071	Z9876543	100	0	20011230
4	Staff C	老師丙	T123456		T123456	T123456	200	0	20011230

例：

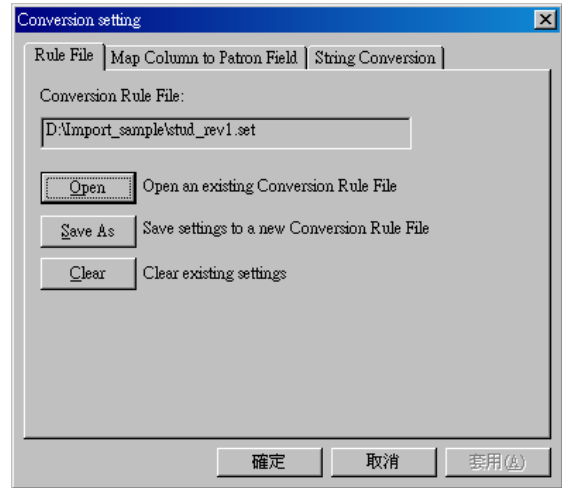
欄號	項目名稱 (第 1 列)	讀者資料 (第 2 列, ...)	SLS 對應讀者資料欄位
A	英文姓名	Chan Tai Man	讀者姓名 (Name)
B	中文姓名	陳大文	
C	班別	1A	讀者身份 (Patron ID)
D	班號	1	
E	條碼	S007092	讀者條碼 (Barcode)
F	註冊編號	Z1234567	其他身份 (Other ID)
G	讀者類別 (跟據 WinADMIN [設定 --> 代碼 --> 讀者類別] 所設定的代碼)	100	讀者類別 (Type)
H	讀者組別 (跟據 WinADMIN [設定 --> 代碼 --> 讀者組別] 所設定的代碼)	1	讀者組別 (Patron Group)
I	有效日期	20030630	有效期至 (Expiry Date)

注意： 強烈建議將 讀者唯一號碼 (如 學生註冊編號) 儲存於其他身份 (Other ID) 欄位，以便日後更新讀者資料時，作配對記錄之用。

3. 選擇 [檔案 → 另存新檔]。在 [檔案名稱]，輸入檔案名稱 (例：stud_rev1.txt)。在 [檔案類型]，選擇“文字檔 (Tab 字元分隔) (*.txt)”。按 [儲存] 按鈕，儲存檔案。

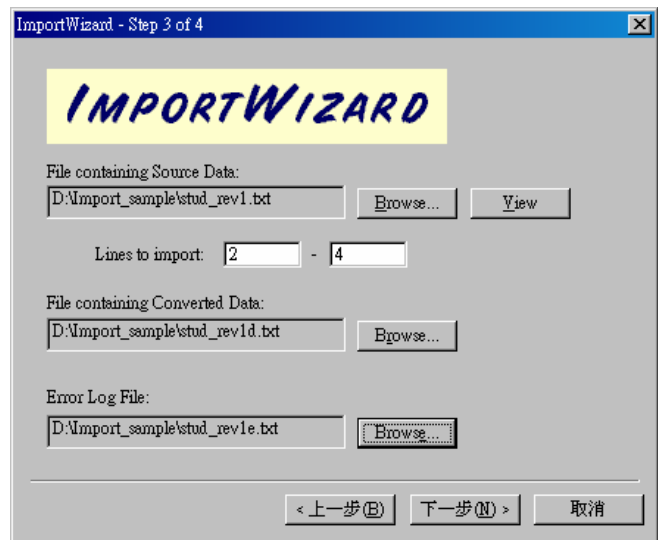


4. 開啟 SLS 的 ImportWizard [開始 → 程式集 → SLS Software 6.1 → SLS ImportWizard]。
5. 選擇 [Patron Data] ，按 [下一步] 按鈕。



6. 按 [Properties] 按鈕，你會見到右方的畫面。
7. 選擇 [Open] 按鈕，開啟 轉換規則檔案 (Conversion Rule File)。 可參考 stud_rev1_wo_pae.set
8. 按 [下一步] 按鈕。 再按 [OK] 按鈕。

9. 在 [File containing Source Data]，按 [Browse] 按鈕 瀏覽 及 選擇你在第 3 步所儲存的文字檔。(例：stud_rev1.txt)
10. 在 [File containing Converted Data]，按 [Browse] 按鈕 瀏覽 及 輸入一個檔案名稱 (例：stud_rev1d.txt)。 而這檔案將會在 SLS WinCIRC 匯入。




11. 在 [Error Log File], 按 [Browse] 按鈕 瀏覽 及 輸入一個檔案名稱 (例：stud_rev1e.txt)。 這檔案供參考之用。
12. 按 [下一步]，按 [是] 按鈕執行轉換程序。轉換結果視窗出現，按 [確定] 按鈕。
13. 你可選擇
 - > [View converted data] 檢視轉換後的資料；或/及
 - > [View log file] 檢視過程記錄檔案；或/及
 - > [Start ImportWizard again] 重新執行 SLS ImportWizard。
14. 按 [Finish] 完成。 SLS ImportWizard 會將讀者資料轉換成 SLS 匯入格式 (在第 10 步中建立的 stud_rev1d.txt)。
15. 請 參閱 B 部份 匯入讀者資料 及 參閱 C 部份 刪除讀者資料。

B. 匯入讀者記錄到 SLS 系統


注意： 匯入讀者記錄前，圖書館主任們請緊記先 備份資料庫。
匯入讀者記錄後，如發現有任何問題，便可取回備份還原資料庫。

1. 開啟 SLS WinCIRC 開始 → 程式集 → SLS Software 6.1 → SLS WinCIRC]。
2. 選擇 [讀者 → 匯入]。



3. 在 [讀者匯入檔名]，按  按鈕找尋 SLS 讀者匯入格式的檔案（例：stud_rev1d.txt）。這檔案的讀者記錄將會被匯入到系統中。
4. 在 [讀者匯入檔名] 選擇檔案後，在 [過程記錄檔名]，會自動產生過程記錄檔案。如：

[讀者匯入檔名] = d:\stud_rev1d.txt
[過程記錄檔名] = d:\stud_rev1d.log

這過程記錄檔案供參考之用。（或按  按鈕及 自定過程記錄檔名）



5. 匯入讀者記錄前，可選擇：
 - > [自動產生密碼]，程式會自動產生密碼給每一個讀者記錄；或 / 及
 - > [取代現有記錄]，程式會用以下所選一配對條件核對資料庫中的讀者記錄，
[讀者條碼]、
[讀者身份] 或
[其他身份]。


如有重複，程式便覆蓋舊的讀者記錄。

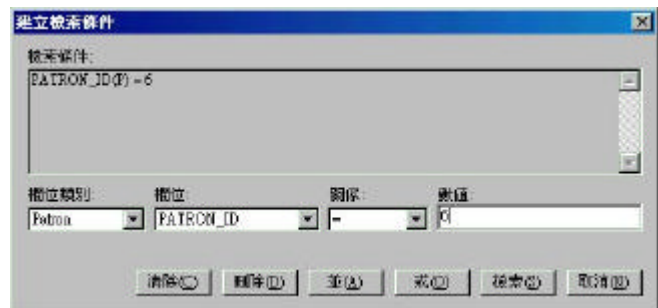
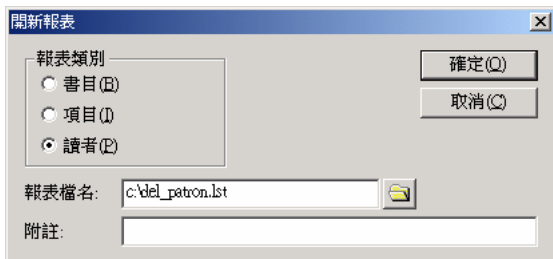
注意： 強烈建議核對 唯一號碼（如 學生註冊編號）。

6. 按 [確定] 開始匯入讀者記錄。
7. 檢查匯入的新讀者資料是否有問題。如沒有問題，可繼續正常圖書館工作。如發現有任何問題，便可取回備份還原資料庫，然後重新上述程序。
8. 請 參閱 C 部份 刪除讀者資料。

C. 從 SLS 系統刪除部份讀者記錄

注意： 刪除讀者記錄前，圖書館主任們請緊記先 備份資料庫。
刪除讀者記錄後，如發現有任何問題，便可取回備份還原資料庫。

1. 開啟 SLS WinREPORT [開始 → 程式集 → SLS Software 6.1 → SLS WinREPORT]。
2. 選擇 [檔案 → 開新報表]。
3. 在 [報表類別]，選 [讀者]。在 [報表檔名]，按  按鈕及輸入報表檔名 (例：c:\del_patron.lst)。



4. 建立檢索條件 找尋需要刪除的讀者記錄。

例 1：找尋全部畢業生（如小六年級學生）

假設： 1. 讀者的班別及班號 儲存於 讀者身份 欄位。

步驟：

1. 在 [欄位類別]，選擇 "Patron"。
2. 在 [欄位]，選擇 "PATRON_ID"。
3. 在 [關係]，選擇 "="。
4. 在 [數值]，輸入 "6"。

例 2：找尋全部畢業生（如中五及中七年級學生）

假設： 1. 讀者的班別及班號 儲存於 讀者身份 欄位。

步驟：

1. 在 [欄位類別]，選擇 "Patron"。
2. 在 [欄位]，選擇 "PATRON_ID"。
3. 在 [關係]，選擇 "="。
4. 在 [數值]，輸入 "5"。
5. 按 "或" 按鈕。
6. 在 [欄位類別]，選擇 "Patron"。
7. 在 [欄位]，選擇 "PATRON_ID"。
8. 在 [關係]，選擇 "="。
9. 在 [數值]，輸入 "7"。

例 3：找尋全部已離校的學生記錄。

假設： 1. 學生類別設定為 Pupil。
2. 新及舊的學生讀者資料已於某日（如 2003.09.10）匯入及更新。

步驟：

1. 在 [欄位類別]，選擇 "Patron"。
2. 在 [欄位]，選擇 "PATRON_TYPE"。
3. 在 [關係]，選擇 "="。
4. 在 [數值]，選擇 "Pupil"。
5. 按 "並" 按鈕。
6. 在 [欄位類別]，選擇 "Patron"。
7. 在 [欄位]，選擇 "UPDATE_DATE"。
8. 在 [關係]，選擇 "<"。
9. 在 [數值]，選擇 "20030910"。

例 4：找尋全部已離校的學生記錄。

- 假設：
1. 學生類別分別設定為 Pupil (F.1-F.3) 及 Pupil (F.4-F.6)。
 2. 新及舊的學生讀者資料已於某日 (如 2003.09.10) 匯入及更新。

步驟：

- | | |
|---------------------------------|----------------------------------|
| 1. 在 [欄位類別]，選擇 "Patron"。 | 11. 在 [欄位類別]，選擇 "Patron"。 |
| 2. 在 [欄位]，選擇 "PATRON_TYPE"。 | 12. 在 [欄位]，選擇 "PATRON_TYPE"。 |
| 3. 在 [關係]，選擇 "="。 | 13. 在 [關係]，選擇 "="。 |
| 4. 在 [數值]，選擇 "Pupil (F.1-F.3)"。 | 14. 在 [數值]，選擇 "Pupil (F.4-F.6)"。 |
| 5. 按 "並" 按鈕。 | 15. 按 "並" 按鈕。 |
| 6. 在 [欄位類別]，選擇 "Patron"。 | 16. 在 [欄位類別]，選擇 "Patron"。 |
| 7. 在 [欄位]，選擇 "UPDATE_DATE"。 | 17. 在 [欄位]，選擇 "UPDATE_DATE"。 |
| 8. 在 [關係]，選擇 "<"。 | 18. 在 [關係]，選擇 "<"。 |
| 9. 在 [數值]，選擇 "20030910"。 | 19. 在 [數值]，選擇 "20030910"。 |
| 10. 按 "或" 按鈕。 | |

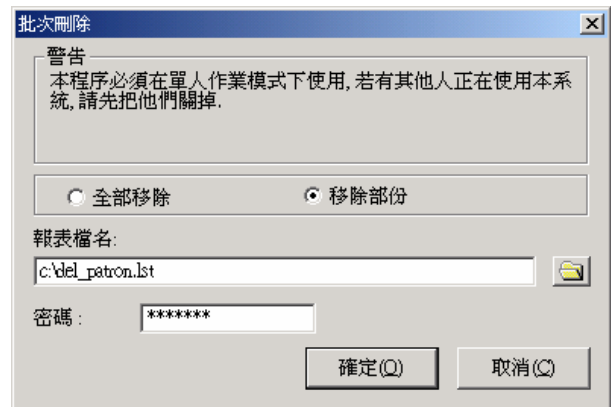
5. 按 [檢索] 按鈕開始檢索。
6. 關閉 SLS WinREPORT。

注意： 請檢查將會被刪除的讀者記錄，是否有借書未還、欠款未繳 和 預約記錄 未清除。
如有以上任何一項目，讀者記錄將不會被刪除。

7. 開啟 SLS WinCIRC 開始 → 程式集 → SLS Software 6.1 → SLS WinCIRC]。
8. 選擇 [讀者 → 批次刪除]。

注意： 本程序必須在單人作業模式下使用，若有其他人正在使用本系統，請先把他們關掉。

9. 選擇 [移除部份]，在 [報表檔名]，按  按鈕找尋第 3 步的報表檔案。(右圖)
(即：c:\del_patron.lst)



10. 輸入密碼，按 [確定] 按鈕。
11. 按 [是] 按鈕確定把讀者記錄刪除。



12. 按 [是] 按鈕再次絕對確定。



13. 完成刪除讀者記錄。